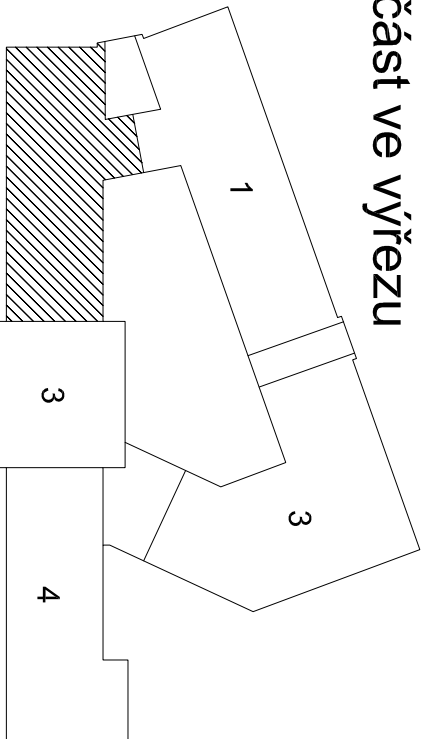
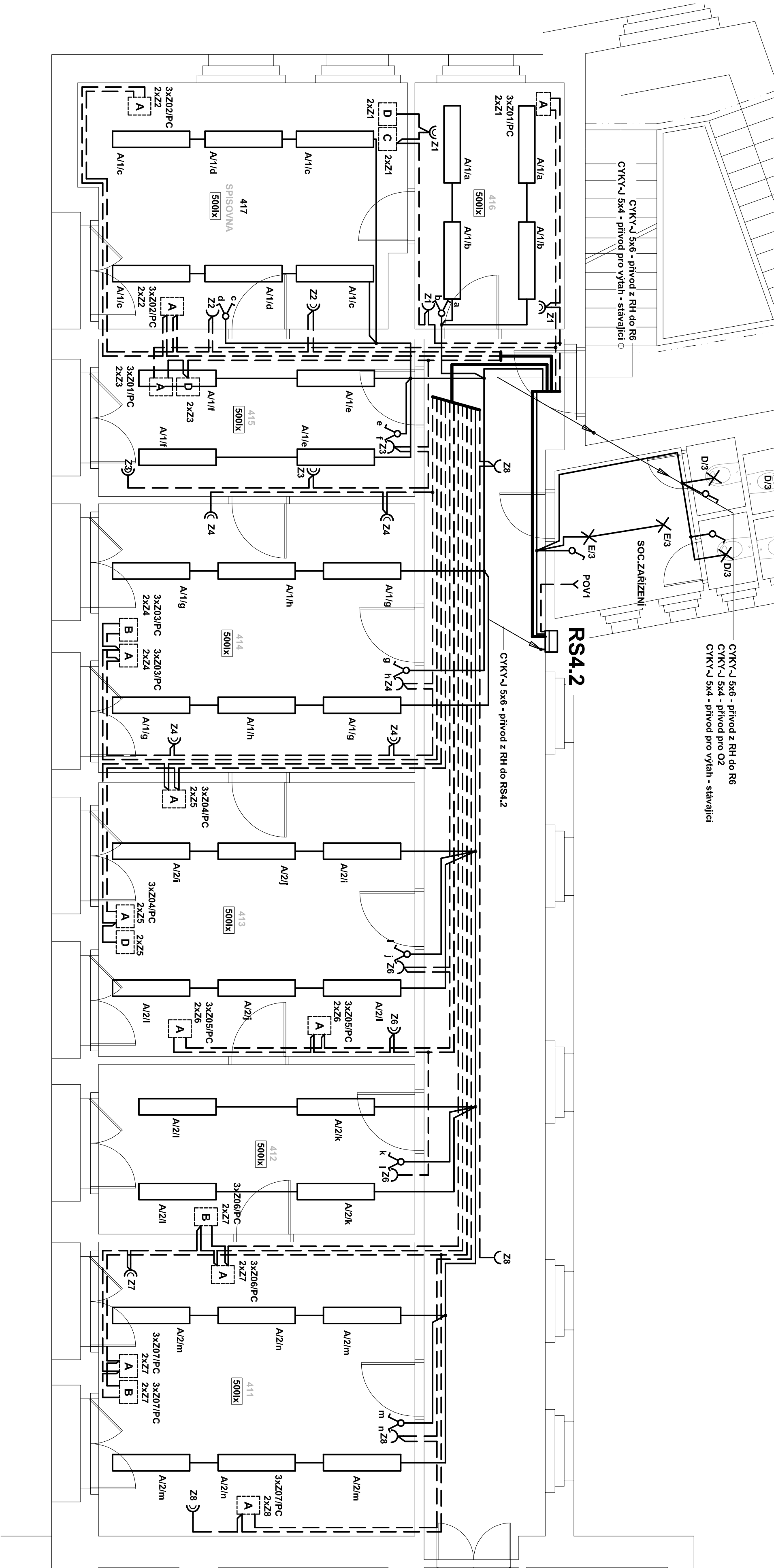


PŮDORYS 5.NP - ČÁST 2.

4.patro



část ve výřezu

LEGENDA A TYPY SVÍTLIDEL:

Viz. samostatný výkres č. D.1.4.E/1

POZNÁMKA:

Napájecí soustava:  
3 + NPE stř. 50Hz, 230V/400V, TN-C-S (RH)  
3 + NPE stř. 50Hz, 230V/400V, TN-S  
1 + NPE stř. 50Hz, 230V TN-S  
Ochrana před nebezpečným dotykem neživých částí  
dle ČSN 33 2000-4-41 ed. 2:  
při použití - automatickým odpojením  
doplňková ochrana - doplňující ochranným prostředkům  
- proudovým chráničem

UVEDENÉ TYPY MATERIÁLŮ A ZAŘÍZENÍ JSOU UVEDENY POUZE JAKO PŘÍKLAD A LZE JE ZAMĚNIT ZA JINÉ KVALITATIVNĚ A TECHNICKY ODBORNĚ VE SMYSLU USTANOVENÍ ZÁKONA Č 137/2006 SB, § 46.

<b>Pracovní Rubrika - elektrický projekt</b>			
Stavba Kyspecká 45, 360 09 Karlovy Vary			
tel.: 353 220 5771 fax.: 353 220 5771 e-mail: tudimprojekt@seznam.cz			
Zob. projektant	Klimková M.	Vedoucí projektant	Rubín Pavel
Výpočet	Klimková M.	HP	
Investor : Magistrát města Karlovy Vary, Městská 21, 361 20 Karlovy Vary			
Magistrát města Karlovy Vary, U spořitelny 2			
Obnova el.inst. silno a slaboproudých rozvodů			
D.1.4 E Silnoproudá elektrotechnika			
Název výkresu : PŮDORYS 5.NP - ČÁST 2.			
			C. výkresu D.1.4 E / 20
			Datum 01/2014
			Stupeň PD OP-S
			Měřítko 1:50
			Zak. číslo R21/13